

POHLED ZÁPADNÍ A SEVERNÍ - BOURACÍ

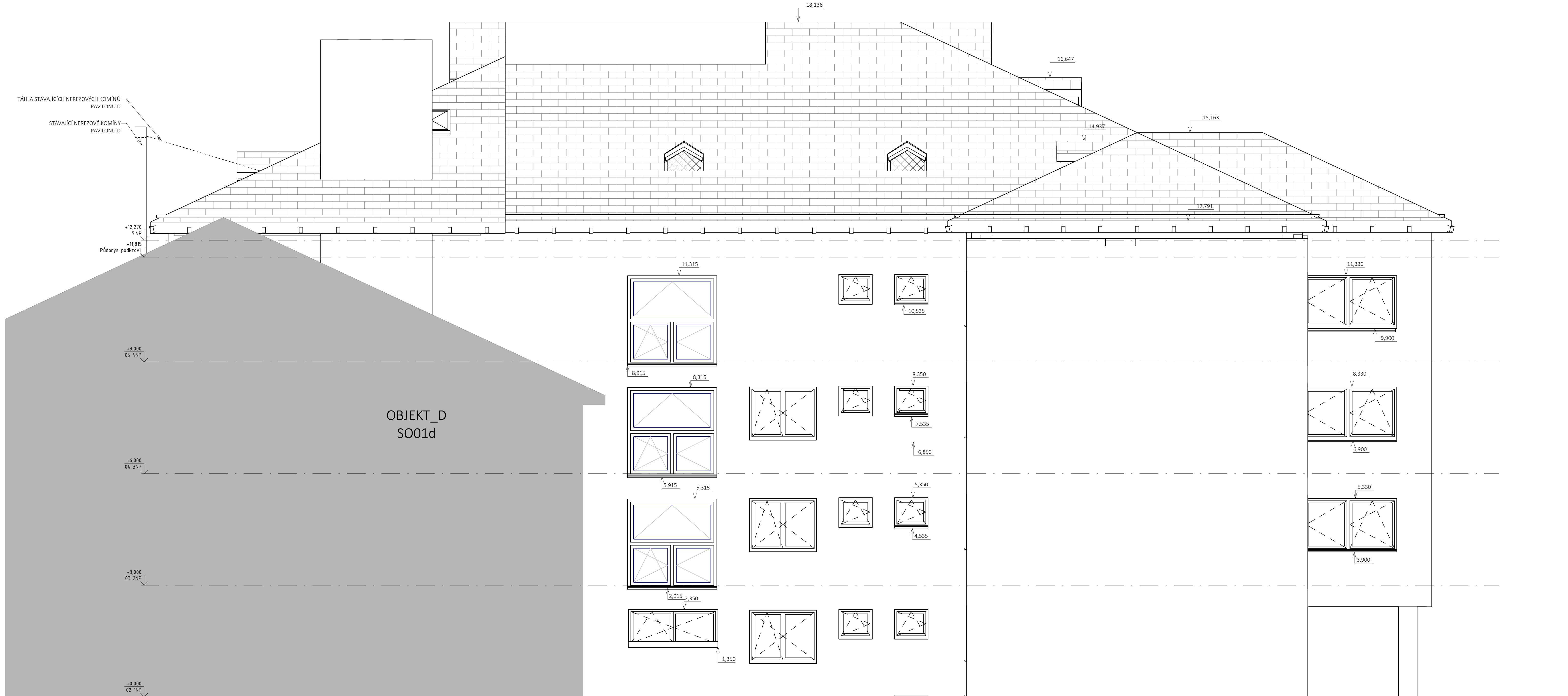
M1:50



LEGENDA BAREVNÉHO ZNAČENÍ

- STÁVAJÍCÍ STAV
- BOURANÉ KONSTRUKCE
- Stávající železobetonový skelet v technologii M5 - O8
- Stávající zdívko z dutých cihel, MVC 10
- Stávající zdívko z plných cihel, P150, MC 50
- Stávající zdívko z plných cihel, P100, MVC 25
- Stávající zdívko tvárníc CDK, P100, MVC 25
- Stávající fasádní tepelná izolace z desek z minerální vlny tl. 140 mm v systému Etics, fasádní omítka v různobarevném provedení (bílá, zelená, šedá, žlutá, oranžová)
- Mobilní stavební příčka z OSB desek - osazena během výstavby - po dokončení stavebních prací bude odstráněna

LEGENDA MATERIÁLŮ



POZNÁMKY

TYTO POZNÁMKY PLATÍ PRO VŠECHNY VÝKRESY A DŘEČENÍ A PRO PROVÁDĚNÍ STAVBY  
TECHNICKÁ ZPRÁVA A SOUHRNNÁ TECHNICKÁ ZPRÁVA JE NEJEDINOU SOUČÁSTÍ PROJEKTOVÉ DOKUMENTACE  
JAKKOLIV ODCHYLKA OD PROJEKTOVÉ DOKUMENTACE MUSÍ BÝT NEJDŘÍVE KONZULTOVÁNA S PROJEKTANTEM/AUTORSKÝM  
SOUDŘEJNĚ  
PASPORT STAVBY BYL VYHOTOVEN NA ZÁKLADĚ ZAMĚŘENÍ IN SITU MĚŘICKÝCH NÁSTROJŮ (METR, LASEROVÝ MĚŘICÍ  
ÚLOMĚK ABSOLUTNÍ KOTOVÁNÍ JE ZAKROUŽENO NA CÍLE 5-10 mm A JE VZTAŽENO K POVRCHOVÝM A SVRCHNÍM  
VYSTAVĚM VYOBRAZENÝCH KONSTRUKCÍ. ZPŘECENĚNÍ A OVĚŘENÍ STÁVAJÍCÍHO STAVU BYLO PROVEDENO MOBILNÍM 3D LASER  
SCANEREM S POŠT VYTVOŘENÍM 3D MRAČNA BODŮ.  
VYHOTOVENÍ PASPORTU BYLO DĚLE KORDINOVÁNO S GEODETICKÝM ZAMĚŘENÍM A PŮVODNÍ DOKUMENTACÍ A DRONOVÝM  
PROZKUMEM STŘECHY. PROZKUM A ZAMĚŘENÍ STAVBY PROBEHOLO POULZE NEDESTRUKTIVNÍMI METODAMI, PROTO JE  
NEZBYTNÉ PŘED ZAHÁJENÍM BOURACÍCH PRACÍ NUTNO OVĚŘIT STAV STÁVAJÍCÍCH KONSTRUKCÍ, KTERÉ NEJSOU VE  
STÁVAJÍCÍM STAVU VIDEELNĚ NEBO PŘÍSTUPNÉ. NUTNO PROVĚST DESTRUKTIVNÍ SONDU K OVĚŘENÍ MOCNOSTI SKLADEB  
PODLAH.  
VÝŠKOVÁ ÚROVEŇ 10,000 JE VZTAŽENA K PODLAŽE 1. NP.  
PRO DALŠÍ PROJEKČNÍ PRÁCE JE NUTNÉ PROVĚST STAVEBNÍ SONDU A TO PŘEDVŠÍM SONDU ZÁKLADOVÝCH KONSTRUKCÍ,  
SKLADEB PODLAH, SONDU STROPNÍ KONSTRUKCE NAD 1. NP, PROZKUM KROVU A DALŠÍ.  
PROJEKTOVÁ DOKUMENTACE BYLA VYHOTOVĚNA PODLE PLATNÝCH NŮREM, VYHLÁŠEK A ZÁKONŮ, PLATNÝCH V DOBĚ  
VYPRACOVÁNÍ.  
TEXTOVÁ ČÁST JE NEJEDINOU SOUČÁSTÍ PROJEKTOVÉ DOKUMENTACE. VŠAKÉ ZISTĚNÉ ODCHYLKY OD PROJEKTOVÉ  
DOKUMENTACE MUSÍ BÝT KONZULTOVÁNY S HLAVNÍM PROJEKTANTEM.

0,000 – 158,740 m n.m. B.p.v.

autorizace

kontroloval

Ing. arch. Jan Šnášel

investor

Město Břeclav, Náměstí T.G. Masaryka 42/3, 690 02 Břeclav

ul. Na Přelíně 2842/13, 690 03 Břeclav 3. k.ú. Břeclav 013355841, parc. č. 2181/04, 3361, 374/2

1:108

místo stavby

název akce

Domov seniorů Břeclav

autor projektu

Ing. arch. Jan Šnášel

Ing. Viktor Poláček

Ing. et. Ing. Marek Vaněček

revize

vypracoval(a)

Ing. Viktor Poláček

číslo zakázky

L22 230-4

datum

10/2025

formát

10

LIVINGSTAV

studio

0,000 – 158,740 m n.m. B.p.v.

autorizace

kontroloval

Ing. arch. Jan Šnášel

investor

Město Břeclav, Náměstí T.G. Masaryka 42/3, 690 02 Břeclav

ul. Na Přelíně 2842/13, 690 03 Břeclav 3. k.ú. Břeclav 013355841, parc. č. 2181/04, 3361, 374/2

1:108

místo stavby

název akce

Domov seniorů Břeclav

autor projektu

Ing. arch. Jan Šnášel

Ing. Viktor Poláček

Ing. et. Ing. Marek Vaněček

revize

vypracoval(a)

Ing. Viktor Poláček

číslo zakázky

L22 230-4

datum

10/2025

formát

10

LIVINGSTAV

studio

0,000 – 158,740 m n.m. B.p.v.

autorizace

kontroloval

Ing. arch. Jan Šnášel

investor

Město Břeclav, Náměstí T.G. Masaryka 42/3, 690 02 Břeclav

ul. Na Přelíně 2842/13, 690 03 Břeclav 3. k.ú. Břeclav 013355841, parc. č. 2181/04, 3361, 374/2

1:108

místo stavby

název akce

Domov seniorů Břeclav

autor projektu

Ing. arch. Jan Šnášel

Ing. Viktor Poláček

Ing. et. Ing. Marek Vaněček

revize

vypracoval(a)

Ing. Viktor Poláček

číslo zakázky

L22 230-4

datum

10/2025

formát

10

LIVINGSTAV

studio

0,000 – 158,740 m n.m. B.p.v.

autorizace

kontroloval

Ing. arch. Jan Šnášel

investor

Město Břeclav, Náměstí T.G. Masaryka 42/3, 690 02 Břeclav

ul. Na Přelíně 2842/13, 690 03 Břeclav 3. k.ú. Břeclav 013355841, parc. č. 2181/04, 3361, 374/2

1:108

místo stavby

název akce

Domov seniorů Břeclav

autor projektu

Ing. arch. Jan Šnášel

Ing. Viktor Poláček

Ing. et. Ing. Marek Vaněček

revize

vypracoval(a)

Ing. Viktor Poláček

číslo zakázky

L22 230-4

datum

10/2025

formát

10

LIVINGSTAV

studio

0,000 – 158,740 m n.m. B.p.v.

autorizace

kontroloval

Ing. arch. Jan Šnášel

investor

Město Břeclav, Náměstí T.G. Masaryka 42/3, 690 02 Břeclav

ul. Na Přelíně 2842/13, 690 03 Břeclav 3. k.ú. Břeclav 013355841, parc. č. 2181/04, 3361, 374/2

1:108

místo stavby

název akce

Domov seniorů Břeclav

autor projektu

Ing. arch. Jan Šnášel

Ing. Viktor Poláček

Ing. et. Ing. Marek Vaněček

revize

vypracoval(a)

Ing. Viktor Poláček

číslo zakázky

L22 230-4

datum

10/2025

formát

10

LIVINGSTAV

studio

0,000 – 158,740 m n.m. B.p.v.

autorizace

kontroloval

Ing. arch. Jan Šnášel

investor

Město Břeclav, Náměstí T.G. Masaryka 42/3, 690 02 Břeclav

ul. Na Přelíně 2842/13, 690 03 Břeclav 3. k.ú. Břeclav 013355841, parc. č. 2181/04, 3361, 374/2

1:108

místo stavby

název akce

Domov seniorů Břeclav

autor projektu

Ing. arch. Jan Šnášel

Ing. Viktor Poláček

Ing. et. Ing. Marek Vaněček

revize

vypracoval(a)

Ing. Viktor Poláček

číslo zakázky

L22 230-4

datum

10/2025

formát

10

LIVINGSTAV

studio

0,000 – 158,740 m n.m. B.p.v.

autorizace

kontroloval

Ing. arch. Jan Šnášel

investor

Město Břeclav, Náměstí T.G. Masaryka 42/3, 690 02 Břeclav

ul. Na Přelíně 2842/13, 690 03 Břeclav 3. k.ú. Břeclav 013355841, parc. č. 2181/04, 3361, 374/2

1:108

místo stavby

název akce

Domov seniorů Břeclav

autor projektu

Ing. arch. Jan Šnášel

Ing. Viktor Poláček

Ing. et. Ing. Marek Vaněček

revize

vypracoval(a)

Ing. Viktor Poláček

číslo zakázky

L22 230-4

datum

10/2025

formát

10

LIVINGSTAV

studio

0,000 – 158,740 m n.m. B.p.v.

autorizace

kontroloval

Ing. arch. Jan Šnášel

investor

Město Břeclav, Náměstí T.G. Masaryka 42/3, 690 02 Břeclav

ul. Na Přelíně 2842/13, 690 03 Břeclav 3. k.ú. Břeclav 013355841, parc. č. 2181/04, 3361, 374/2

1:108

místo stavby

název akce

Domov seniorů Břeclav

autor projektu

Ing. arch. Jan Šnášel

Ing. Viktor Poláček

Ing. et. Ing. Marek Vaněček

revize

vypracoval(a)

Ing. Viktor Poláček

číslo zakázky

L22 230-4

datum

10/2025

formát

10

LIVINGSTAV

studio

0,000 – 158,740 m n.m. B.p.v.

autorizace

kontroloval

Ing. arch. Jan Šnášel

investor

Město Břeclav, Náměstí T.G. Masaryka 42/3, 690 02 Břeclav

ul. Na Přelíně 2842/13, 690 03 Břeclav 3. k.ú. Břeclav 013355841, parc. č. 2181/04, 3361, 374/2

1:108

místo stavby

název akce

Domov seniorů Břeclav

autor projektu

Ing. arch. Jan Šnášel

Ing. Viktor Poláček

Ing. et. Ing. Marek Vaněček

revize

vypracoval(a)

Ing. Viktor Poláček

číslo zakázky

L22 230-4

datum

10/2025

formát

10

LIVINGSTAV

studio

0,000 – 158,740 m n.m. B.p.v.

autorizace

kontroloval

Ing. arch. Jan Šnášel

investor

Město Břeclav, Náměstí T.G. Masaryka 42/3, 690 02 Břeclav

ul. Na Přelíně 2842/13, 690 03 Břeclav 3. k.ú. Břeclav 013355841, parc. č. 2181/04, 3361, 374/2

1:108

místo stavby

název akce

Domov seniorů Břeclav

autor projektu

Ing. arch. Jan Šnášel

Ing. Viktor Poláček

Ing. et. Ing. Marek Vaněček

revize

vypracoval(a)

Ing. Viktor Poláček

číslo zakázky

L22 230-4

datum

10/2025

formát

10

LIVINGSTAV

studio

0,000 – 158,740 m n.m. B.p.v.

autorizace

kontroloval

Ing. arch. Jan Šnášel

investor

Město Břeclav, Náměstí T.G. Masaryka 42/3, 690 02 Břeclav

ul. Na Přelíně 2842/13, 690 03 Břeclav 3. k.ú. Břeclav 013355841, parc. č. 2181/04, 3361, 374/2

1:108

místo stavby

název akce

Domov seniorů Břeclav

autor projektu

Ing. arch. Jan Šnášel

Ing. Viktor Poláček

Ing. et. Ing. Marek Vaněček

revize

vypracoval(a)

Ing. Viktor Poláček

číslo zakázky

L22 230-4

datum

10/2025

formát

10

LIVINGSTAV

studio

0,000 – 158,740 m n.m. B.p.v.

autorizace

kontroloval

Ing. arch. Jan Šnášel

investor

Město Břeclav, Náměstí T.G. Masaryka 42/3, 690 02 Břeclav

ul. Na Přelíně 2842/13, 690 03 Břeclav 3. k.ú. Břeclav 013355841, parc. č. 2181/04, 3361, 374/2

1:108

místo stavby

název akce

Domov seniorů Břeclav

autor projektu

Ing. arch. Jan Šnášel

Ing. Viktor Poláček

Ing. et. Ing. Marek Vaněček

revize

vypracoval(a)

Ing. Viktor Poláček

číslo zakázky

L22 230-4

datum

10/2025

formát

10

LIVINGSTAV

studio

0,000 – 158,740 m n.m. B.p.v.

autorizace

kontroloval

Ing. arch. Jan Šnášel

investor

Město Břeclav, Náměstí T.G. Masaryka 42/3, 690 02 Břeclav

ul. Na Přelíně 2842/13, 690 03 Břeclav 3. k.ú. Břeclav 013355841, parc. č. 2181/04, 3361, 374/2

1:108

místo stavby

název akce

Domov seniorů Břeclav

autor projektu

Ing. arch. Jan Šnášel

Ing. Viktor Poláček

Ing. et. Ing. Marek Vaněček

revize

vypracoval(a)

Ing. Viktor Poláček

číslo zakázky

L22 230-4

datum

10/2025

formát

10

LIVINGSTAV

studio

0,000 – 158,740 m n.m. B.p.v.

autorizace

kontroloval

Ing. arch. Jan Šnášel

investor

Město Břeclav, Náměstí T.G. Masaryka 42/3, 690 02 Břeclav

ul. Na Přelíně 2842/13, 690 03 Břeclav 3. k.ú. Břeclav 013355841, parc. č. 2181/04, 3361, 374/2

1:108

místo stavby

název akce

Domov seniorů Břeclav

autor projektu

Ing. arch. Jan Šnášel

Ing. Viktor Poláček

Ing. et. Ing. Marek Vaněček

revize

vypracoval(a)

Ing. Viktor Poláček

číslo zakázky

L22 230-4

datum

10/2025

formát

10

LIVINGSTAV

studio

0,000 – 158,740 m n.m. B.p.v.

autorizace

kontroloval

Ing. arch. Jan Šnášel

investor

Město Břeclav, Náměstí T.G. Masaryka 42/3, 690 02 Břeclav

ul. Na Přelíně 2842/13, 690 03 Břeclav 3. k.ú. Břeclav 013355841, parc. č. 2181/04, 3361, 374/2

1:108

místo stavby

název akce

Domov seniorů Břeclav

autor projektu

Ing. arch. Jan Šnášel

Ing. Viktor Poláček

Ing. et. Ing. Marek Vaněček

revize

vypracoval(a)

Ing. Viktor Poláček

číslo zakázky

L22 230-4

datum

10/2025

formát

10

LIVINGSTAV

studio

0,000 – 158,740 m n.m. B.p.v.

autorizace

kontroloval

Ing. arch. Jan Šnášel

investor

Město Břeclav, Náměstí T.G. Masaryka 42/3, 690 02 Břeclav

ul. Na Přelíně 2842/13, 690 03 Břeclav 3. k.ú. Břeclav 013355841, parc. č. 2181/04, 3361, 374/2

1:108

místo stavby

název akce

Domov seniorů Břeclav

autor projektu

Ing. arch. Jan Šnášel

Ing. Viktor Poláček

Ing. et. Ing. Marek Vaněček

revize

vypracoval(a)

Ing. Viktor Poláček

číslo zakázky

L22 230-4

datum

10/2025

formát

10

LIVINGSTAV

studio

0,000 – 158,740 m n.m. B.p.v.

autorizace

kontroloval

Ing. arch. Jan Šnášel

investor

Město Břeclav, Náměstí T.G. Masaryka 42/3, 690 02 Břeclav

ul. Na Přelíně 2842/13, 690 03 Břeclav 3. k.ú. Břeclav 013355841, parc. č. 2181/04, 3361, 374/2

1:108

místo stavby

název akce

Domov seniorů Břeclav

autor projektu

Ing. arch. Jan Šnášel

Ing. Viktor Poláček

Ing. et. Ing. Marek Vaněček

revize

vypracoval(a)

Ing. Viktor Poláček

číslo zakázky

L22 230-4

datum

10/2025

formát

10

LIVINGSTAV

studio

0,000 – 158,740 m n.m. B.p.v.

autorizace

kontroloval

Ing. arch. Jan Šnášel

investor

Město Břeclav, Náměstí T.G. Masaryka 42/3, 690 02 Břeclav

ul. Na Přelíně 2842/13, 690 03 Břeclav 3. k.ú. Břeclav 013355841, parc. č. 2181/04, 3361, 374/2

1:108

místo stavby

název akce

Domov seniorů Břeclav

autor projektu

Ing. arch. Jan Šnášel

Ing. Viktor Poláček

Ing. et. Ing. Marek Vaněček

revize

vypracoval(a)

Ing. Viktor Poláček

číslo zakázky

L22 230-4

datum

10/2025

formát

10

LIVINGSTAV

studio

0,000 – 158,740 m n.m. B.p.v.

autorizace

kontroloval

Ing. arch. Jan Šnášel

investor

Město Břeclav, Náměstí T.G. Masaryka 42/3, 690 02 Břeclav

ul. Na Přelíně 2842/13, 690 03 Břeclav 3. k.ú. Břeclav 013355841, parc. č. 2181/04, 3361, 374/2

1:108

místo stavby

název akce

Domov seniorů Břeclav

autor projektu

Ing. arch. Jan Šnášel

Ing. Viktor Poláček

Ing. et. Ing. Marek Vaněček

revize

vypracoval(a)

Ing. Viktor Poláček

číslo zakázky

L22 230-4

datum

10/2025

formát

10

LIVINGSTAV

studio

0,000 – 158,740 m n.m. B.p.v.

autorizace

kontroloval

Ing. arch. Jan Šnášel

investor

Město Břeclav, Náměstí T.G. Masaryka 42/3, 690 02 Břeclav

ul. Na Přelíně 2842/13, 690 03 Břeclav 3. k.ú. Břeclav 013355841, parc. č. 2181/04, 3361, 374/2

1:108

místo stavby

název akce

Domov seniorů Břeclav

autor projektu

Ing. arch. Jan Šnášel

Ing. Viktor Poláček

Ing. et. Ing. Marek Vaněček

revize

vypracoval(a)

Ing. Viktor Poláček

číslo zakázky

L22 230-4

datum

10/2025

formát

10

LIVINGSTAV

studio

0,000 – 158,740 m n.m. B.p.v.

autorizace

kontroloval

Ing. arch. Jan Šnášel

investor

Město Břeclav, Náměstí T.G. Masaryka 42/3, 690 02 Břeclav

ul. Na Přelíně 2842/13, 690 03 Břeclav 3. k.ú. Břeclav 013355841, parc. č. 2181/04, 3361, 374/2

1:108

místo stavby

název akce

Domov seniorů Břeclav

autor projektu

Ing. arch. Jan Šnášel

Ing. Viktor Poláček

Ing. et. Ing. Marek Vaněček

revize

vypracoval(a)

Ing. Viktor Poláček

číslo zakázky

L22 230-4

datum

10/2025

formát

10

LIVINGSTAV

studio

0,000 – 158,740 m n.m. B.p.v.

autorizace

kontroloval

Ing. arch. Jan Šnášel

investor

Město Břeclav, Náměstí T.G. Masaryka 42/3, 690 02 Břeclav

ul. Na Přelíně 2842/13, 690 03 Břeclav 3. k.ú. Břeclav 013355841, parc. č. 2181/04, 3361, 374/2

1:108

místo stavby

název akce

Domov seniorů Břeclav

autor projektu

Ing. arch. Jan Šnášel

Ing. Viktor Poláček

Ing. et. Ing. Marek Vaněček

revize

vypracoval(a)

Ing. Viktor Poláček

číslo zakázky

L22 230-4

datum

10/2025

formát

10

LIVINGSTAV

studio

0,000 – 158,740 m n.m. B.p.v.

autorizace

kontroloval

Ing. arch. Jan Šnášel

investor

Město Břeclav, Náměstí T.G. Masaryka 42/3, 690 02 Břeclav

ul. Na Přelíně 2842/13, 690 03 Břeclav 3. k.ú. Břeclav 013355841, parc. č. 2181/04, 3361, 374/2

1:108

místo stavby

název akce

Domov seniorů Břeclav

autor projektu

Ing. arch. Jan Šnášel

Ing. Viktor Poláček

Ing. et. Ing. Marek Vaněček

revize

vypracoval(a)

Ing. Viktor Poláček

číslo zakázky

L22 230-4

datum

10/2025

formát

10

LIVINGSTAV

studio

0,000 – 158,740 m n.m. B.p.v.

autorizace

kontroloval

Ing. arch. Jan Šnášel

investor

Město Břeclav, Náměstí T.G. Masaryka 42/3, 690 02 Břeclav

ul. Na Přelíně 2842/13, 690 03 Břeclav 3. k.ú. Břeclav 013355841, parc. č. 2181/04, 3361, 374/2

1:108

místo stavby

název akce

Domov seniorů Břeclav

autor projektu

Ing. arch. Jan Šnášel

Ing. Viktor Poláček

Ing. et. Ing. Marek Vaněček

revize

vypracoval(a)

Ing. Viktor Poláček

číslo zakázky

L22 230-4

datum

10/2025

formát

10

LIVINGSTAV

studio

0,000 – 158,740 m n.m. B.p.v.

autorizace

kontroloval

Ing. arch. Jan Šnášel

investor

Město Břeclav, Náměstí T.G. Masaryka 42/3, 690 02 Břeclav

ul. Na Přelíně 2842/13, 690 03 Břeclav 3. k.ú. Břeclav 013355841, parc. č. 2181/04, 3361, 374/2

1:108

místo stavby

název akce

Domov seniorů Břeclav

autor projektu

Ing. arch. Jan Šnášel

Ing. Viktor Poláček

Ing. et. Ing. Marek Vaněček

revize

vypracoval(a)

Ing. Viktor Poláček

číslo zakázky

L22 230-4

datum

10/2025

formát

10

LIVINGSTAV

studio

0,000 – 158,740 m n.m. B.p.v.

autorizace

kontroloval

Ing. arch. Jan Šnášel

investor

Město Břeclav, Náměstí T.G. Masaryka 42/3, 690 02 Břeclav

ul. Na Přelíně 2842/13, 690 03 Břeclav 3. k.ú. Břeclav 013355841, parc. č. 2181/04, 3361, 374/2

1:108

místo stavby

název akce

Domov seniorů Břeclav

autor projektu

Ing. arch. Jan Šnášel

Ing. Viktor Poláček

Ing. et. Ing. Marek Vaněček

revize

vypracoval(a)

Ing. Viktor Poláček

číslo zakázky

L22 230-4

datum

10/2025

formát

10

LIVINGSTAV

studio

0,000 – 158,740 m n.m. B.p.v.

autorizace

kontroloval

Ing. arch. Jan Šnášel

investor

Město Břeclav, Náměstí T.G. Masaryka 42/3, 690 02 Břeclav

ul. Na Přelíně 2842/13, 690 03 Břeclav 3. k.ú. Břeclav 013355841, parc. č. 2181/04, 3361, 374/2

1:108

místo stavby

název akce

Domov seniorů Břeclav

autor projektu

Ing. arch. Jan Šnášel

Ing. Viktor Poláček

Ing. et. Ing. Marek Vaněček

revize

vypracoval(a)

Ing. Viktor Poláček

číslo zakázky

L22 230-4

datum

10/2025

formát

10

LIVINGSTAV

studio

0,000 – 158,740 m n.m. B.p.v.

autorizace

kontroloval

Ing. arch. Jan Šnášel

investor

Město Břeclav, Náměstí T.G. Masaryka 42/3, 690 02 Břeclav

ul. Na Přelíně 2842/13, 690 03 Břeclav 3. k.ú. Břeclav 013355841, parc. č. 2181/04, 3361, 374/2

1:108

místo stavby

název akce

Domov seniorů Břeclav

autor projektu

Ing. arch. Jan Šnášel

Ing. Viktor Poláček

Ing. et. Ing. Marek Vaněček

revize

vypracoval(a)

Ing. Viktor Poláček

číslo zakázky

L22 230-4

datum

10/2025

formát

10

LIVINGSTAV

studio

0,000 – 158,740 m n.m. B.p.v.

autorizace

kontroloval

Ing. arch. Jan Šnášel

investor

Město Břeclav, Náměstí T.G. Masaryka 42/3, 690 02 Břeclav

ul. Na Přelíně 2842/13, 690 03 Břeclav 3. k.ú. Břeclav 013355841, parc. č. 2181/04, 3361, 374/2

1:108

místo stavby

název akce

Domov seniorů Břeclav

autor projektu

Ing. arch. Jan Šnášel

Ing. Viktor Poláček

Ing. et. Ing. Marek Vaněček

revize

vypracoval(a)

Ing. Viktor Poláček

číslo zakázky

L22 230-4

datum

10/2025

formát

10

LIVINGSTAV

studio

0,000 – 158,740